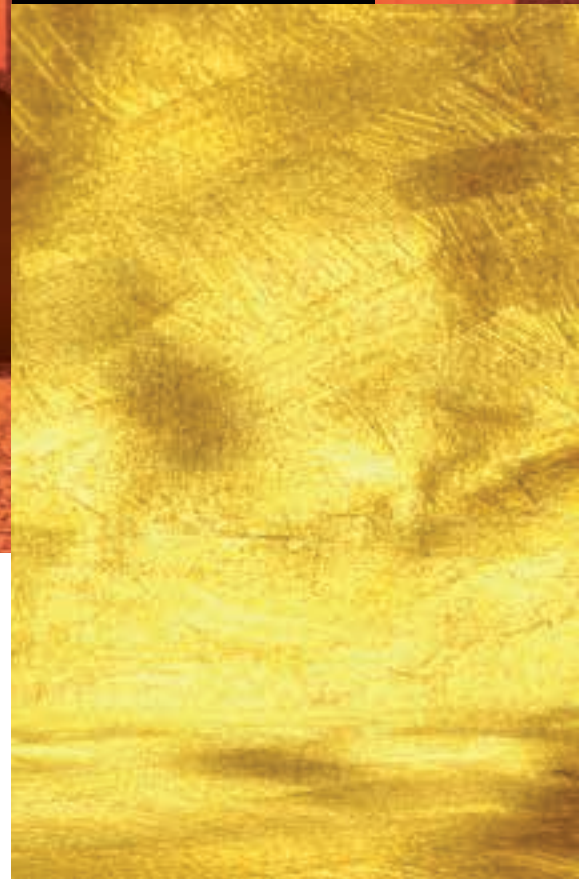


LINEA STREET LIFE



Easymetal

Finisaj decorativ pentru interioare cu efect metalic

Dekoratívny vrchný náter pre interiéry s kovovým vzhľadom

made
in italy

Emozioni decorative

Emoții Decorative - Emócie dekoratívou

san marco
SISTEMI VERNICIANTI PER L'EDILIZIA

Easymetal



0801



0802



0803



0190 **Base Oro**



0804



0805



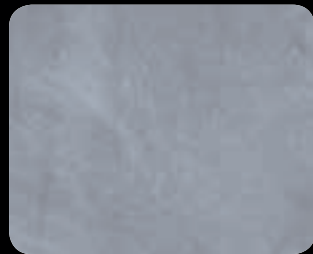
0806



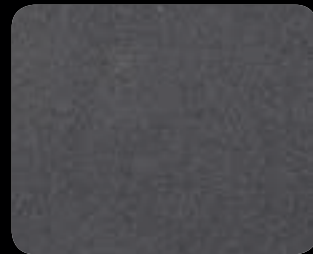
0170 **Base Alluminio**



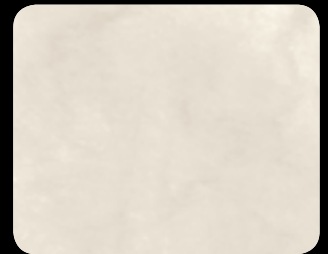
0807



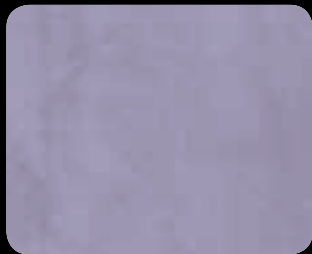
0808



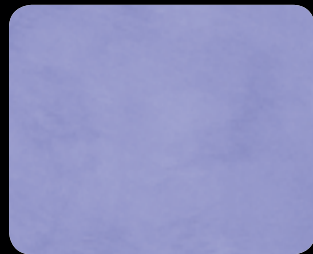
0809



0070 **Base Argento**



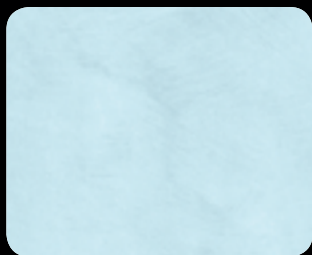
0810



0811



0812



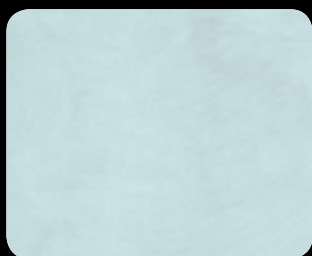
0813



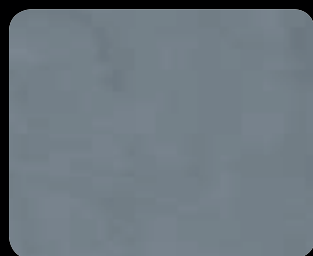
0814



0815



0816



0817



0818



Pre voľ bu odtieňov si pozrite tabuľ ku Easymetal kód. 55049

Easymetal

Finisaj decorativ pentru interioare cu efect metalic

Senzații tactile și vizuale. Finisaj fin, fără exces, este o parte integrantă a proiectului de mobilier și definirea spațiului. Ușor de realizat, finisează pereții, reinterpretează stilul suprafețelor din lemn și material plastic, cu efecte senzoriale și captivante. Inspirație și imaginație se îmbină în marca distinctivă al stilului italian. Easymetal se aplică în 2 straturi cu un randament indicativ de 4-6 m²/litru la sfârșitul lucrării. Unelte: trafalet cu păr scurt, pensulă, burete.

Dekoratívny vrchný náter pre interiéry s kovovým vzhľadom

Hmatové a vizuálne podnety a emócie. Rafinovaný finalizačný náter so zdržanlivým elegantným vzhľadom, ktorý nechá vyniknúť doplnkom a zariadeniu a vyzdvihne priestorové riešenie. Jednoduchá aplikácia a zdokonalenie povrchu steny. Zosobní akýkoľvek drevený alebo plastický povrch, ktorý týmto výrobkom dostane vzhľad živého a materiálneho kovu. Nezameniteľný kreatívny vzhľad je odrazom rýdzeho talianskeho štýlu. Náter Easymetal sa nanáša na pripravený interiérový povrch v dvoch vrstvách, v indikatívnej výdatnosti 4-6 m²/liter.

Aplikácia: krátkovlasý valček, štetec, špongia.

Efecte - Efekty



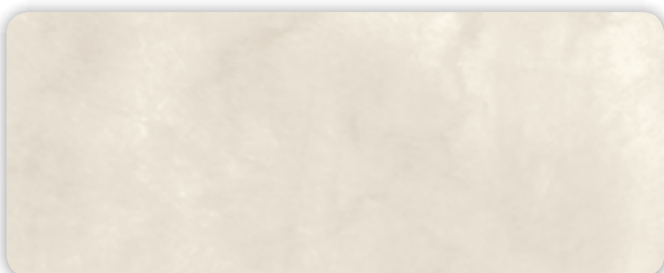
Efectul intercalat - Primul strat de Easymetal cu trafaletul cu păr scurt; al doilea strat cu pensula și prelucrat cu peria (din fibră tampico) pentru a realiza textura încrucișată.

Sietový efekt - Prvá vrstva náteru Easymetal sa nanáša krátkovlasým valčekom. Druhú vrstvu aplikujte štetcom a upravte celkový povrch kefou s prírodnými štetinami (tampico), až do vytvorenie sieťovej textúry.



Efectul velatura - Primul strat de Easymetal diluat până la 10% max; întinderea și prelucrarea cu burete marin în funcție de efectul dorit.

Tieňovaný efekt - Prvá vrstva náteru Easymetal sa nanáša zriedená (max. 10%). Aplikujte a upravte celkový povrch prírodnou špongiou, podľa želaného efektu.



Efectul cu burete - Primul strat de Easymetal cu trafaletul cu păr scurt; al doilea strat este întins și prelucrat cu burete marin.

Špongiový efekt - Prvá vrstva náteru Easymetal sa nanáša krátkovlasým valčekom. Druhú vrstvu aplikujte a upravte celkový povrch prírodnou špongiou.



Efectul "cărămidă" bicoloră - Primul strat de Easymetal cu trafaletul cu păr scurt; aplicați 1-2 straturi de Easymetal (0190 aur) cu pensula, obținând astfel decorarea tip "cărămidă", în funcție de intensitatea desenului.

Dvojfarebný efekt tehlového povrchu - Prvá vrstva náteru Easymetal sa nanáša krátkovlasým valčekom. Naneste štetcom 1-2 vrstvy náteru Easymetal (0190 oro), až do dosiahnutia tzv. „tehlového efektu“, podľa želanej intenzity.